

# C-101-S

## EcoDesign

## PANADERO



### ROZMERY

VÝŠKA x ŠÍŘKA x HLOUBKA	606x1120x573 mm
HMOTNOST BRUTTO/NETTO	183/163 kg
PŘÍKLÁDACÍ OTVOR	885x300 mm
PRŮMĚR KOUŘOVODU	Ø 150-153 mm vrchní

VÝVOD KOUŘOVODU

### CHARAKTERISTIKA

ŽELEZNÝ ROŠT  
PANORAMATICKÝ POHLED

JMENOVITÝ VÝKON **8,9 kW**

ÚČINNOST SPALOVÁNÍ **80,8 %**

EMISE CO **0,10 %**

ŽÁRUVZDORNÁ BARVA **800°C**

KERAMIZOVANÉ ŽÁRUVZDORNÉ SKLO **750°C**

EAN 8426964191059

REF. PANADERO 19105



C-101-S

### VLASTNOSTI

#### ECODESIGN



EXTERNÍ PŘÍVOD VZDUCHU



VERMIKULITOVÁ SPALOVACÍ KOMORA



POTIŠTĚNÉ SKLO



MAX. DÉLKA POLEN 80 CM



VYTÁPĚCÍ SCHOPNOST



SYSTÉM ČISTÉHO SKLA



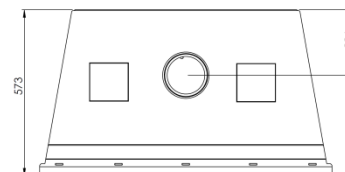
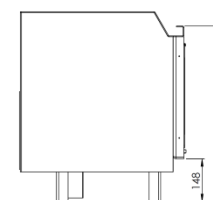
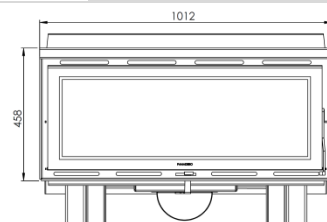
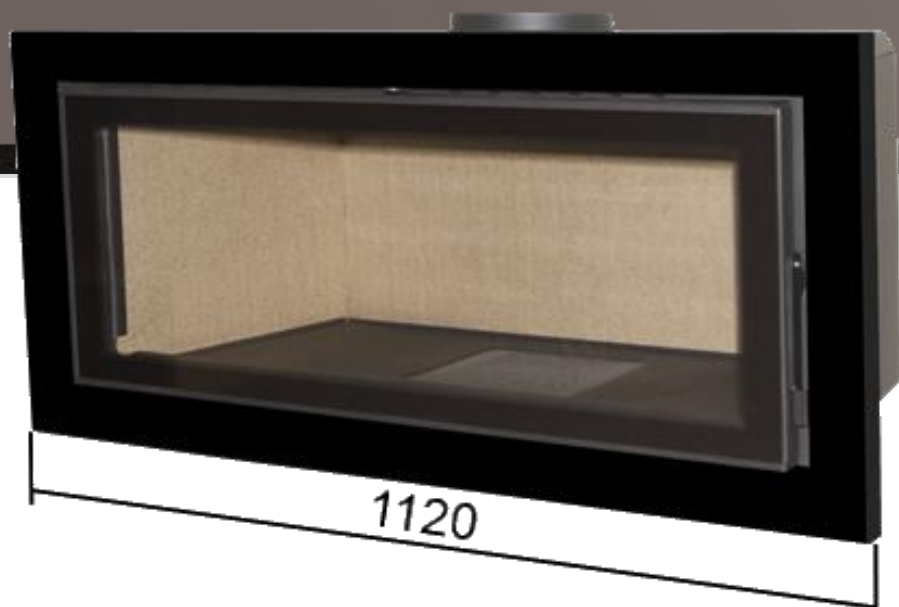
TERCIÁRNÍ SPALOVÁNÍ



KANALIZACE VZDUCHU



TANGENCIÁLNÍ VENTILÁTOR



A+



BImSchV2

Art. 15a B-VG

