

# NAXOS 3 STONES EcoDesign

# PANADERO

PLUS PRODUIT

**ECODESIGN 2022**

**COMPATIBLE BBC  
COMFORME RT 2012**



**PRISE D'AIR  
EXTÉRIEUR**



**FOYER REVÊTU EN  
VERMICULITE**



**BÛCHES DE 50 CM**



**VOLUME DE  
CHAUFFE**



**SYSTÈME VITRE  
PROPRE**



**PORTE EN VERRE  
SERIGRAPHIÉ**



**TRIPLE  
COMBUSTION**



**PIERRE NATURELLE**

## MESURES

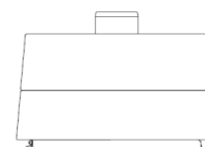
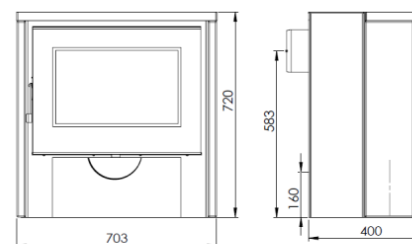
DIMENSIONS H x L x P	720x703x400 mm
POIDS BRUT/NET	140/130 kg
PORTE ENTREE BOIS	465x260 mm
SORTIE DE FUMÉES	Ø 150-153 mm
	Horizontale

## CARACTERISTIQUES

GRILLE EN FONTE	
VISION PANORAMIQUE	
CORPS EN ACIER DE	4 mm
PUISSANCE	6,7 KW
RENDEMENT	80,7 %
EMISSION DE CO	0,10 %
PEINTURE ANTICALORIFIQUE RÉSISTANCE	800°C
VERRE VITROCÉRAMIQUE RÉSISTANCE	750°C

EAN 8426964184600

REF. PANADERO 18460



Art. 15a B-VG

**BImSchV2**



*flamme*  
**VERTE**

Le label  
du chauffage  
au bois

**7 ★**



NAXOS 3S