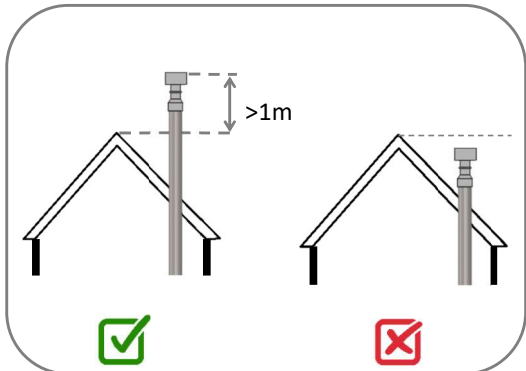
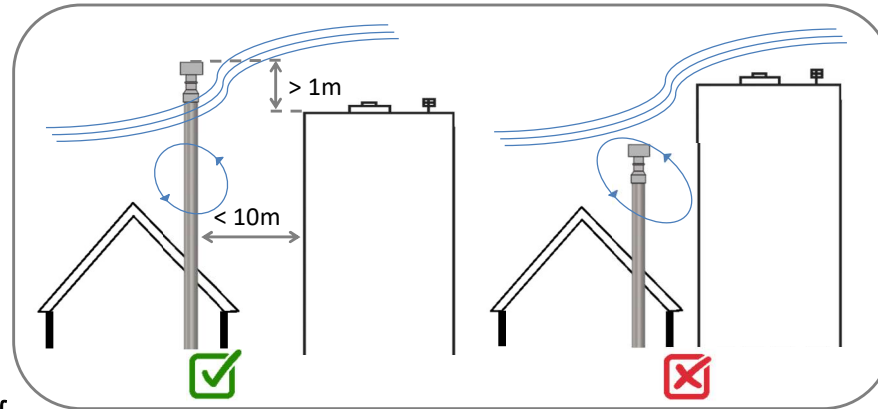


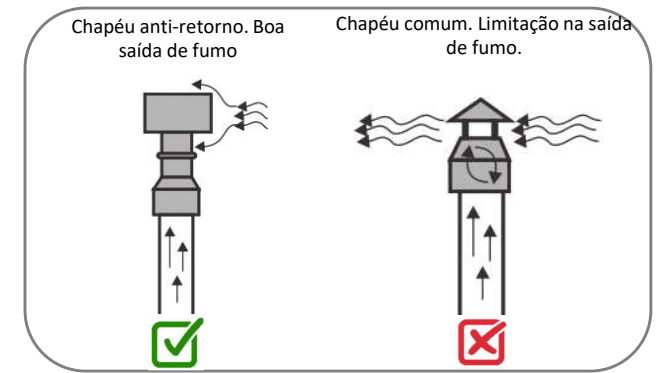
1º.- Chapéu acima da linha da crista.



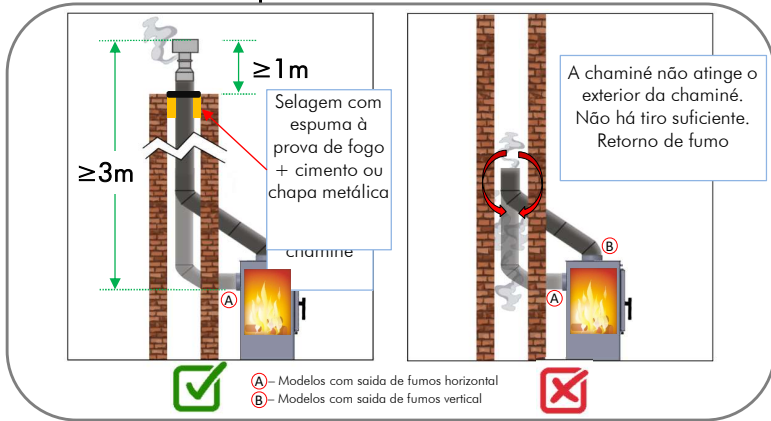
2º.- Chapéu acima da cumieira, mas com um prédio alto nas proximidades.



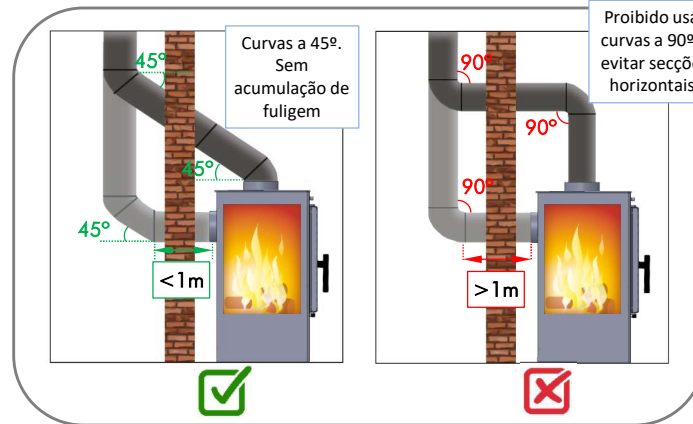
3º.- Cabeça de chapéu montada até ao fim.



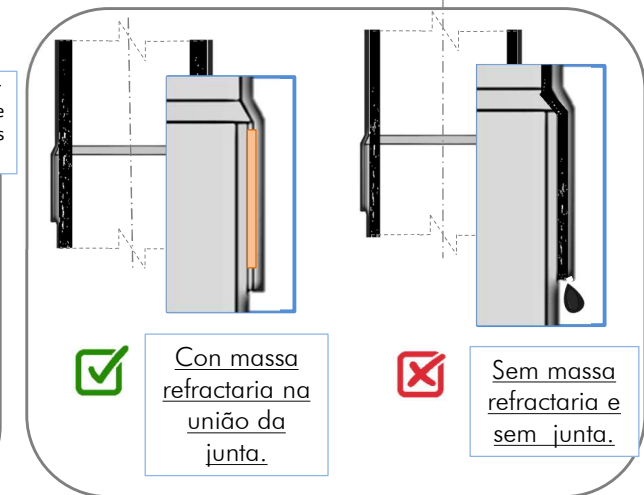
4º.- Instalação em chaminé, saída de fumo para o exterior.



5.- Tubo sólido devido a uma secção horizontal (acumulação de fuligem).



6º.- Selagem na junção dos tubos



7º.- Instalação da entrada de ar exterior



8º.- Instalação em sistemas compartilhados

